

II/308 Slatina – hr. okr. Rychnov n. K., SO 101.1, km 3,765 - 6,286, délka 2521 m, pravý pruh - původní konstrukce

Poloměr zat. desky: 150 mm

Referenční teplota: 20°C

Normováno na: 50 kN

Staničení [m]	Jízdní pruh	Zatížení [MPa]	Naměřené průhyby [μm]									Moduly pružnosti [MPa]			
			0	300	450	600	900	1200	1500	1800	2100	ACO [12 cm]	Recyklace [20 cm]	SDA [20 cm]	Podloží PIII
0	PP, JS	0,707	219	188	168	148	116	92	71	58	48	11000	2171	1017	38
200	PP, JS	0,707	313	262	227	201	149	107	78	60	47	11000	1196	290	37
400	PP, JS	0,707	253	215	190	164	119	86	64	50	46	11000	1825	335	45
600	PP, JS	0,707	195	163	142	129	103	80	62	48	38	11000	2226	1251	45
800	PP, JS	0,707	197	165	145	128	98	75	56	43	32	11000	2743	629	53
1000	PP, JS	0,707	307	260	231	205	158	117	91	71	56	10800	1396	450	31
1200	PP, JS	0,707	180	138	127	112	87	69	54	44	31	10897	1942	1600	53
1400	PP, JS	0,707	140	111	98	88	72	61	51	43	36	11000	3600	1600	67
1600	PP, JS	0,707	252	198	166	141	100	73	56	44	38	11000	1435	504	48
1800	PP, JS	0,707	199	168	146	129	98	75	58	45	33	11000	2380	756	51
2000	PP, JS	0,707	204	167	143	124	92	69	55	45	38	11000	1174	1412	50
2200	PP, JS	0,707	251	208	180	156	112	77	55	41	35	11000	1797	186	54
2400	PP, JS	0,707	249	206	185	161	121	90	68	53	47	11000	1471	671	41
2521	PP, JS	0,707	266	189	154	130	93	69	53	41	34	7609	1625	485	54
Statistické zpracování:															
Průměr:		0,707	230	188	164	144	108	81	62	49	40	10736	1927	799	48
Minimum:		0,707	140	111	98	88	72	61	51	41	31	7609	1174	186	31
Maximum:		0,707	313	262	231	205	158	117	91	71	56	11000	3600	1600	67
Sm. odchylka:		0,000	47	40	35	31	22	15	11	8	7	869	642	472	9
85% kvantil:		0,707	268	217	192	166	122	93	71	58	47	10892	1386	333	38
50% kvantil:		0,707	234	188	160	135	101	76	57	45	38	11000	1811	650	49

II/308 Slatina – hr. okr. Rychnov n. K., SO 101.1, km 3,765 - 6,286, délka 2521 m, pravý pruh - původní konstrukce

Návrhová úroveň porušení: D1

Délka návrhového období: 25

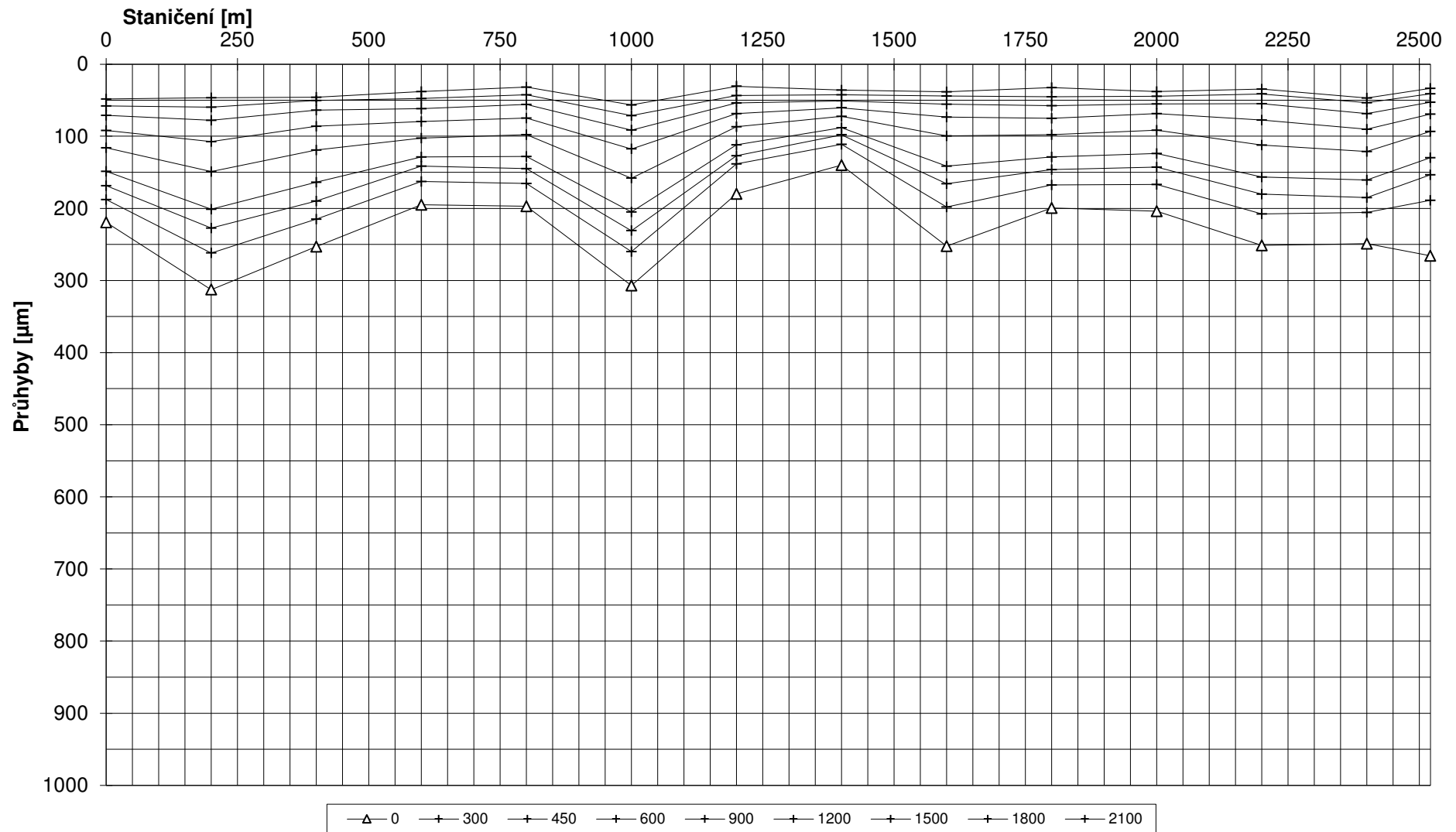
Intenzita dopravy: 1196 TNV/24hod

Celkový počet přejezdů: 5 456 750 TNV

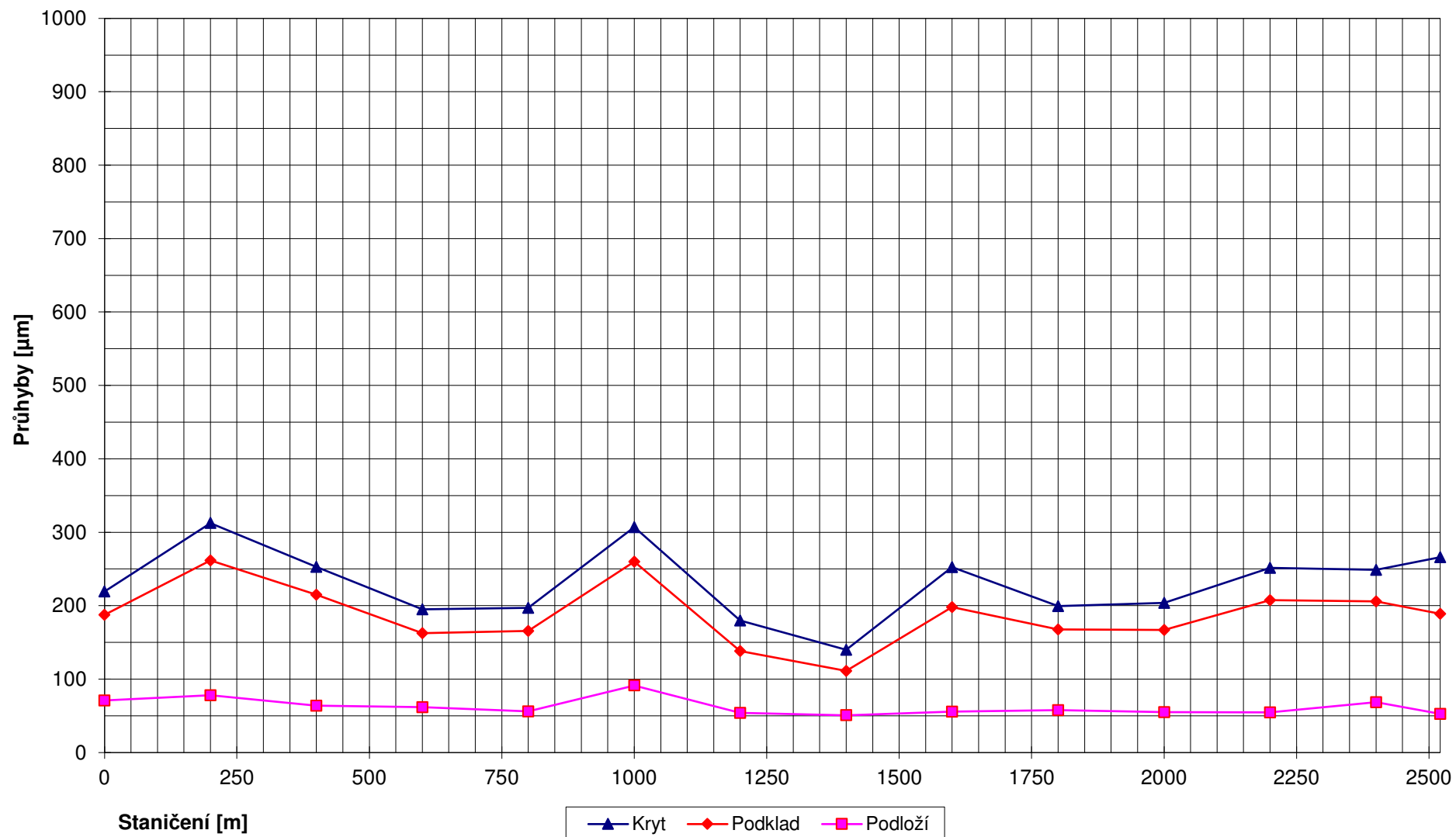
Chyby

Staničení [m]	Jízdní pruh	Zbytková životnost [rok]	Tloušťka zesílení [cm]	Klasifik. třída	Kritická vrstva	TNV lim	Relativní porušení	TNV po zes.	Rel. por. po zes.	Eps1	Eps2	Eps3	EpsZ	Průměr [%]	Průměr [um]
0	PP, JS	25	0	1	0	51716616	0,106	51716616	0,106	3,56E-05	5,41E-05	7,93E-05	-2,00E-04	4,19	3,64
200	PP, JS	19	2	3	4	4984461	1,095	8033590	0,679	6,38E-05	1,13E-04	1,36E-04	-3,19E-04	4,06	3,47
400	PP, JS	25	0	1	0	14513204	0,376	14513204	0,376	4,68E-05	9,25E-05	1,09E-04	-2,58E-04	6,91	5,36
600	PP, JS	25	0	1	0	97330453	0,056	97330453	0,056	3,39E-05	4,59E-05	6,99E-05	-1,76E-04	2,12	1,57
800	PP, JS	25	0	1	0	61409505	0,089	61409505	0,089	3,11E-05	6,31E-05	8,03E-05	-1,93E-04	2,88	1,92
1000	PP, JS	25	0	1	0	6991158	0,781	6991158	0,781	5,54E-05	9,34E-05	1,23E-04	-2,98E-04	3,56	3,49
1200	PP, JS	25	0	1	0	99999999	0,055	99999999	0,055	3,64E-05	3,70E-05	6,24E-05	-1,58E-04	2,44	1,63
1400	PP, JS	25	0	1	0	99999999	0,055	99999999	0,055	2,12E-05	3,53E-05	5,22E-05	-1,30E-04	10,65	5,61
1600	PP, JS	25	0	1	0	37387811	0,146	37387811	0,146	7,90E-05	2,23E-05	7,96E-05	-2,13E-04	5,64	4,21
1800	PP, JS	25	0	1	0	60081704	0,091	60081704	0,091	3,44E-05	6,04E-05	8,03E-05	-1,94E-04	3,35	2,41
2000	PP, JS	25	0	1	0	78491797	0,070	78491797	0,070	5,16E-05	3,81E-05	7,25E-05	-1,84E-04	5,86	4,11
2200	PP, JS	25	0	1	0	16071397	0,340	16071397	0,340	4,96E-05	1,06E-04	1,07E-04	-2,53E-04	5,78	3,51
2400	PP, JS	25	0	1	0	20098792	0,271	20098792	0,271	5,01E-05	7,17E-05	9,97E-05	-2,42E-04	4,91	3,91
2521	PP, JS	25	0	1	0	37509049	0,145	37509049	0,145	9,42E-05	1,67E-05	7,93E-05	-2,13E-04	4,52	2,29
Statistické zpracování:															
Průměr:		25	0	1	0	49041853	0,262	49259648	0,233	4,88E-05	6,06E-05	8,79E-05	-2,17E-04	4,78	3,37
Minimum:		19	0	1	0	4984461	0,055	6991158	0,055	2,12E-05	1,67E-05	5,22E-05	-3,19E-04	2,12	1,57
Maximum:		25	2	3	4	99999999	1,095	99999999	0,781	9,42E-05	1,13E-04	1,36E-04	-1,30E-04	10,65	5,61
Sm. odchylka:		1	1	1	1	33561948	0,300	33284081	0,228	1,91E-05	2,97E-05	2,28E-05	5,06E-05	2,11	1,23
85% kvantil:		25	0	1	0	14137102	0,396	14189223	0,391	6,46E-05	9,40E-05	1,10E-04	-2,60E-04	5,91	4,26
50% kvantil:		25	0	1	0	44612833	0,125	44612833	0,125	4,82E-05	5,73E-05	7,99E-05	-2,07E-04	4,36	3,50

**Průběh průhybů na všech snímačích II/308 Slatina – hr. okr. Rychnov n. K.,
SO 101.1, km 3,765 - 6,286, délka 2521 m, pravý pruh - původní konstrukce**



**Průběh průhybů krytu, podkladu a podloží II/308 Slatina – hr. okr. Rychnov n. K.,
SO 101.1, km 3,765 - 6,286, délka 2521 m, pravý pruh - původní konstrukce**



II/308 Slatina – hr. okr. Rychnov n. K., SO 101.1, km 3,765 - 6,286, délka 2521 m, pravý pruh - sanovaný okraj (nová konstrukce)

Poloměr zat. desky: 150 mm

Referenční teplota: 20°C

Normováno na: 50 kN

Staničení [m]	Jízdní pruh	Zatížení [MPa]	Naměřené průhyby [μm]									Moduly pružnosti [MPa]			
			0	300	450	600	900	1200	1500	1800	2100	ACO [12 cm]	Recyklace [20 cm]	SDA [40 cm]	Podloží PII
0	PP, KR	0,707	280	237	211	185	142	109	86	70	65	11000	1329	303	31
50	PP, KR	0,707	297	250	222	197	145	112	85	65	58	11000	1419	190	34
100	PP, KR	0,707	511	384	303	243	147	96	70	58	48	8458	488	60	39
150	PP, KR	0,707	321	276	246	213	158	112	80	61	50	11000	1739	63	42
200	PP, KR	0,707	321	270	240	206	152	112	83	64	55	11000	1243	134	36
253	PP, KR	0,707	514	397	338	286	188	121	85	66	56	11000	218	81	32
300	PP, KR	0,707	340	277	244	213	152	109	80	60	48	11000	1000	116	39
350	PP, KR	0,707	260	200	162	134	88	62	46	38	33	11000	514	299	62
400	PP, KR	0,707	533	398	317	249	157	108	79	64	52	7726	597	60	34
451	PP, KR	0,707	420	318	260	204	128	88	67	54	50	10940	1474	60	38
500	PP, KR	0,707	287	213	171	137	92	61	42	32	30	11000	320	273	66
551	PP, KR	0,707	215	168	143	118	80	54	37	28	21	11000	1547	147	87
600	PP, KR	0,707	285	220	179	149	106	77	57	43	32	11000	451	304	52
656	PP, KR	0,707	647	471	374	291	176	119	92	74	61	5636	324	60	31
700	PP, KR	0,707	357	300	258	217	151	106	76	57	51	10948	793	98	41
750	PP, KR	0,707	262	217	193	167	123	88	64	49	40	11000	1853	127	49
800	PP, KR	0,707	207	172	151	133	102	79	59	45	36	11000	2642	263	51
800	PP, KR	0,707	202	169	149	132	102	79	59	45	38	11000	2858	281	50
850	PP, KR	0,707	407	311	258	213	148	100	72	55	43	11000	264	152	39
900	PP, KR	0,707	402	311	257	213	144	103	73	53	44	11000	247	166	39
950	PP, KR	0,707	331	272	233	203	146	106	82	67	51	11000	725	200	35
959	PP, KR	0,707	528	407	348	290	193	125	93	73	57	11000	381	60	29
1000	PP, KR	0,707	266	224	198	176	136	104	80	63	52	11000	1795	234	36
1050	PP, KR	0,707	252	214	186	160	118	91	72	57	49	11000	1490	270	40
1100	PP, KR	0,707	350	284	244	208	147	109	83	65	50	11000	571	188	36
1150	PP, KR	0,707	137	125	118	110	95	82	70	58	50	11000	3600	1600	32
1210	PP, KR	0,707	432	357	299	248	164	113	79	64	51	11000	291	113	37
1251	PP, KR	0,707	214	191	178	164	140	115	96	77	66	11000	3600	597	25
1300	PP, KR	0,707	441	355	312	266	190	126	91	73	57	11000	434	104	32
1350	PP, KR	0,707	155	144	132	124	106	87	72	58	49	11000	3600	1171	31
1400	PP, KR	0,707	181	149	132	117	92	75	62	53	41	11000	2114	738	42
1472	PP, KR	0,707	980	658	502	363	197	130	101	89	78	2547	102	60	29
1500	PP, KR	0,707	395	313	262	215	145	97	72	56	49	11000	223	189	40
1550	PP, KR	0,707	548	392	314	246	151	99	73	57	42	7035	484	64	38
1600	PP, KR	0,707	340	267	224	182	121	86	64	52	42	11000	306	234	45

II/308 Slatina – hr. okr. Rychnov n. K., SO 101.1, km 3,765 - 6,286, délka 2521 m, pravý pruh - sanovaný okraj (nová konstrukce)

Poloměr zat. desky: 150 mm

Referenční teplota: 20°C

Normováno na: 50 kN

Staničení [m]	Jízdní pruh	Zatížení [MPa]	Naměřené průhyby [μm]									Moduly pružnosti [MPa]			
			0	300	450	600	900	1200	1500	1800	2100	ACO [12 cm]	Recyklace [20 cm]	SDA [40 cm]	Podloží PII
1650	PP, KR	0,707	384	304	254	204	133	90	67	53	49	11000	182	233	42
1700	PP, KR	0,707	291	219	181	143	100	75	58	47	39	11000	226	672	46
1750	PP, KR	0,707	459	324	264	212	142	100	77	62	56	8049	1580	70	32
1800	PP, KR	0,707	304	235	200	171	123	87	63	50	35	11000	635	213	46
1850	PP, KR	0,707	351	272	230	194	128	85	62	49	42	11000	385	167	47
1902	PP, KR	0,707	280	213	179	143	98	72	56	47	39	11000	335	443	50
1940	PP, KR	0,707	420	332	272	221	141	98	73	58	51	11000	570	85	36
2000	PP, KR	0,707	236	203	179	154	112	81	62	50	37	11000	2467	123	52
2051	PP, KR	0,707	608	439	347	268	156	103	77	64	56	5994	323	80	36
2100	PP, KR	0,707	260	221	194	165	117	86	64	49	45	11000	1681	146	48
2125	PP, KR	0,707	878	557	383	272	145	107	90	80	62	2161	202	60	36
2150	PP, KR	0,707	376	303	252	210	139	94	68	56	45	11000	333	152	43
2200	PP, KR	0,707	381	300	249	197	124	82	57	44	29	11000	289	113	54
2250	PP, KR	0,707	330	291	265	228	168	124	93	73	54	11000	1996	51	38
2300	PP, KR	0,707	218	187	167	149	114	89	69	54	47	11000	3004	252	42
2352	PP, KR	0,707	255	210	180	157	114	86	68	57	49	11000	1075	330	41
2400	PP, KR	0,707	419	330	278	231	160	110	81	66	57	11000	150	294	33
2448	PP, KR	0,707	810	567	446	337	193	132	101	85	70	3750	173	60	29
2500	PP, KR	0,707	426	306	240	189	113	70	53	42	34	9399	1101	65	51
2521	PP, KR	0,707	340	241	187	153	103	74	57	47	34	9736	1570	103	45
Statistické zpracování:															
Průměr:		0,707	375	290	242	199	135	96	72	58	48	10080	1078	232	41
Minimum:		0,707	137	125	118	110	80	54	37	28	21	2161	102	51	25
Maximum:		0,707	980	658	502	363	197	132	101	89	78	11000	3600	1600	87
Sm. odchylka:		0,000	166	106	77	55	29	18	14	12	11	2154	970	271	10
85% kvantil:		0,707	514	391	314	249	160	113	86	70	57	8552	249	60	32
50% kvantil:		0,707	340	276	240	203	140	97	72	57	49	11000	597	152	39

II/308 Slatina – hr. okr. Rychnov n. K., SO 101.1, km 3,765 - 6,286, délka 2521 m, pravý pruh - sanovaný okraj (nová konstrukce)

Návrhová úroveň porušení: D1

Délka návrhového období: 25

Intenzita dopravy: 1196 TNV/24hod

Celkový počet přejezdů: 5 456 750 TNV

Chyby

Staničení [m]	Jízdní pruh	Zbytková životnost [rok]	Tloušťka zesílení [cm]	Klasifik. třída	Kritická vrstva	TNV lim	Relativní porušení	TNV po zes.	Rel. por. po zes.	Eps1	Eps2	Eps3	EpsZ	Průměr [%]	Průměr [um]
0	PP, KR	25	0	1	0	21237975	0,257	21237975	0,257	5,57E-05	9,14E-05	9,06E-05	-2,39E-04	4,56	4,86
50	PP, KR	25	0	1	0	16124043	0,338	16124043	0,338	5,69E-05	1,09E-04	9,68E-05	-2,53E-04	3,91	4,10
100	PP, KR	6	4	4	1	1595180	3,421	9523696	0,573	1,80E-04	0,00E+00	9,63E-05	-2,96E-04	6,18	5,12
150	PP, KR	25	0	1	0	28521649	0,191	28521649	0,191	5,42E-05	1,30E-04	8,00E-05	-2,25E-04	4,57	4,57
200	PP, KR	25	0	1	0	12175627	0,448	12175627	0,448	6,44E-05	1,27E-04	1,02E-04	-2,67E-04	4,26	4,35
253	PP, KR	9	4	4	4	2432289	2,243	7923549	0,689	1,49E-04	3,89E-05	1,31E-04	-3,69E-04	5,03	5,54
300	PP, KR	25	0	1	0	10478067	0,521	10478067	0,521	7,42E-05	1,41E-04	1,06E-04	-2,75E-04	3,59	3,28
350	PP, KR	25	0	1	0	40202278	0,136	40202278	0,136	8,68E-05	8,78E-05	8,31E-05	-2,10E-04	6,78	4,09
400	PP, KR	5	4	5	1	1205330	4,527	7438081	0,734	1,90E-04	0,00E+00	9,48E-05	-2,99E-04	4,79	4,41
451	PP, KR	20	1	3	1	5012234	1,089	7624299	0,716	1,43E-04	0,00E+00	5,36E-05	-1,92E-04	5,61	4,68
500	PP, KR	25	0	1	0	26604081	0,205	26604081	0,205	1,03E-04	8,30E-05	8,62E-05	-2,21E-04	5,14	2,46
551	PP, KR	25	0	1	0	99999999	0,055	99999999	0,055	5,40E-05	1,04E-04	5,90E-05	-1,55E-04	4,63	2,10
600	PP, KR	25	0	1	0	24639891	0,221	24639891	0,221	9,12E-05	8,60E-05	9,08E-05	-2,32E-04	2,02	1,63
656	PP, KR	1	7	5	1	347421	15,706	7708380	0,708	2,44E-04	0,00E+00	1,37E-04	-4,02E-04	6,16	6,56
700	PP, KR	25	0	1	0	8863294	0,616	8863294	0,616	8,52E-05	1,58E-04	1,10E-04	-2,85E-04	5,70	5,64
750	PP, KR	25	0	1	0	43819263	0,125	43819263	0,125	4,86E-05	1,07E-04	7,79E-05	-2,07E-04	4,17	3,13
800	PP, KR	25	0	1	0	99999999	0,055	99999999	0,055	3,36E-05	7,50E-05	6,58E-05	-1,73E-04	2,12	1,47
800	PP, KR	25	0	1	0	99999999	0,055	99999999	0,055	3,10E-05	7,12E-05	6,41E-05	-1,70E-04	2,68	1,82
850	PP, KR	23	1	2	4	5972235	0,914	7707983	0,708	1,27E-04	5,87E-05	1,14E-04	-3,08E-04	2,75	2,16
900	PP, KR	23	1	2	4	5797558	0,941	7475709	0,730	1,25E-04	6,87E-05	1,16E-04	-3,10E-04	2,69	2,20
950	PP, KR	25	0	1	0	9277050	0,588	9277050	0,588	8,13E-05	1,21E-04	1,10E-04	-2,82E-04	4,23	4,34
959	PP, KR	14	2	3	1	3627041	1,504	6616028	0,825	1,53E-04	0,00E+00	1,09E-04	-3,37E-04	4,03	5,06
1000	PP, KR	25	0	1	0	28167278	0,194	28167278	0,194	4,69E-05	9,33E-05	8,58E-05	-2,26E-04	2,73	2,55
1050	PP, KR	25	0	1	0	34799193	0,157	34799193	0,157	5,24E-05	9,17E-05	8,34E-05	-2,17E-04	4,56	4,37
1100	PP, KR	25	0	1	0	7225441	0,755	7225441	0,755	9,05E-05	1,27E-04	1,16E-04	-2,97E-04	3,73	4,00
1150	PP, KR	25	0	1	0	99999999	0,055	99999999	0,055	1,97E-05	2,67E-05	3,56E-05	-1,11E-04	3,19	3,34
1210	PP, KR	12	3	3	4	3139183	1,738	7061540	0,773	1,21E-04	1,64E-04	1,37E-04	-3,50E-04	6,32	6,85
1251	PP, KR	25	0	1	0	99999999	0,055	99999999	0,055	2,22E-05	5,12E-05	5,96E-05	-1,75E-04	1,90	2,64
1300	PP, KR	11	4	3	4	2703799	2,018	7622329	0,716	1,09E-04	1,75E-04	1,41E-04	-3,61E-04	4,84	5,01
1350	PP, KR	25	0	1	0	99999999	0,055	99999999	0,055	2,05E-05	3,39E-05	4,21E-05	-1,27E-04	3,76	4,15
1400	PP, KR	25	0	1	0	99999999	0,055	99999999	0,055	3,55E-05	4,91E-05	5,40E-05	-1,48E-04	2,89	2,22
1472	PP, KR	0	14	5	1	18184	300,085	7614782	0,717	4,40E-04	1,84E-04	2,42E-04	-6,34E-04	11,60	14,42
1500	PP, KR	20	1	3	4	5092571	1,072	6556731	0,832	1,20E-04	1,06E-04	1,23E-04	-3,18E-04	5,44	4,95
1550	PP, KR	3	5	5	1	838544	6,507	8088593	0,675	2,05E-04	0,00E+00	1,02E-04	-3,11E-04	3,67	3,50
1600	PP, KR	25	0	1	0	10262340	0,532	10262340	0,532	1,07E-04	9,73E-05	1,08E-04	-2,76E-04	5,79	4,96

II/308 Slatina – hr. okr. Rychnov n. K., SO 101.1, km 3,765 - 6,286, délka 2521 m, pravý pruh - sanovaný okraj (nová konstrukce)

Návrhová úroveň porušení: D1

Délka návrhového období: 25

Intenzita dopravy: 1196 TNV/24hod

Celkový počet přejezdů: 5 456 750 TNV

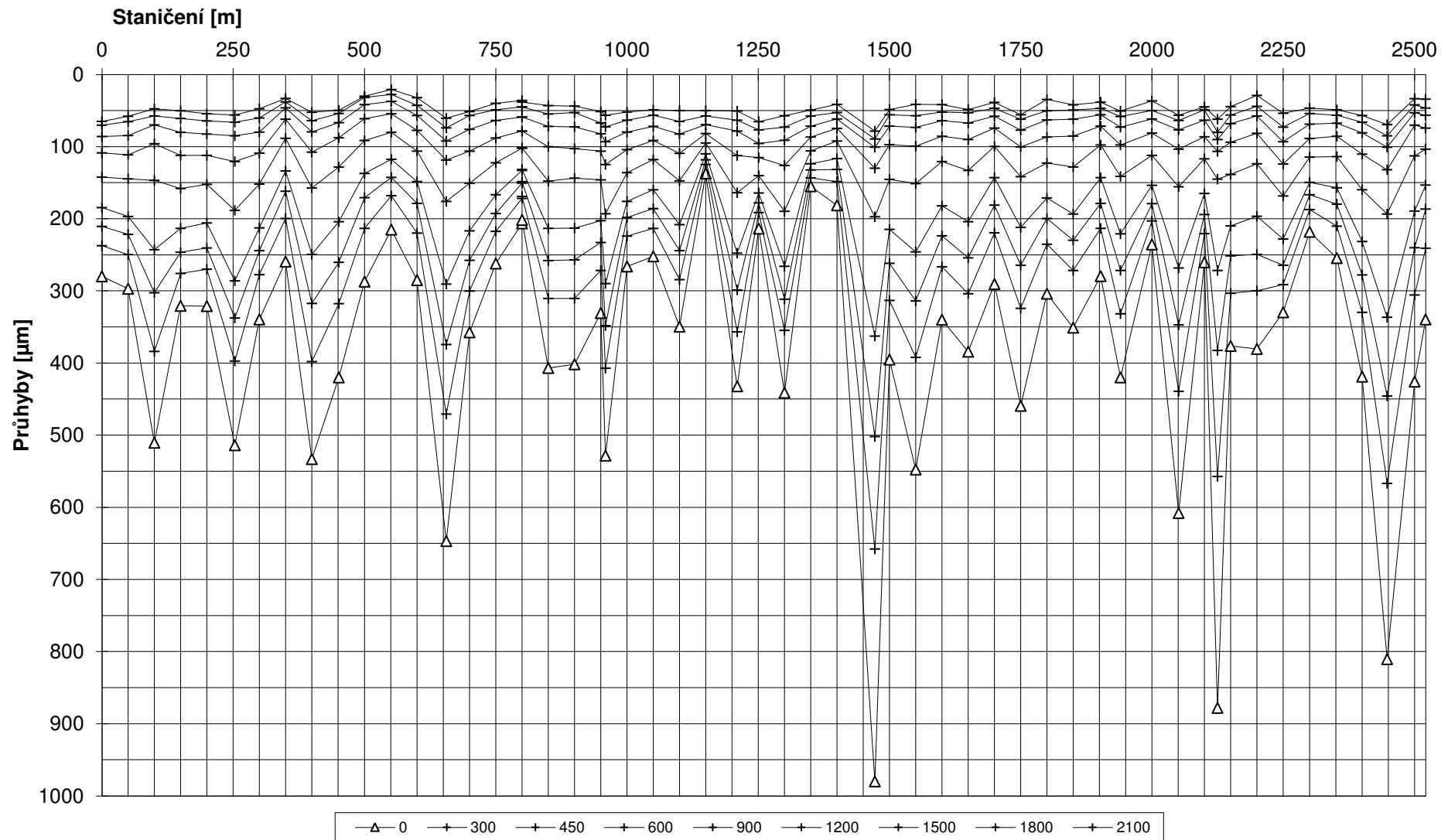
Chyby

Staničení [m]	Jízdní pruh	Zbytková životnost [rok]	Tloušťka zesílení [cm]	Klasifik. třída	Kritická vrstva	TNV lim	Relativní porušení	TNV po zes.	Rel. por. po zes.	Eps1	Eps2	Eps3	EpsZ	Průměr [%]	Průměr [um]
1650	PP, KR	25	0	1	0	6584929	0,829	6584929	0,829	1,23E-04	7,76E-05	1,14E-04	-3,02E-04	6,81	6,43
1700	PP, KR	25	0	1	0	24448686	0,223	24448686	0,223	1,04E-04	1,81E-05	7,34E-05	-2,07E-04	4,41	3,71
1750	PP, KR	8	3	4	1	2052883	2,658	8110785	0,673	1,71E-04	0,00E+00	5,76E-05	-2,07E-04	3,78	3,93
1800	PP, KR	25	0	1	0	16437337	0,332	16437337	0,332	8,46E-05	1,15E-04	9,94E-05	-2,52E-04	2,32	1,56
1850	PP, KR	25	0	1	0	9091649	0,600	9091649	0,600	1,05E-04	1,30E-04	1,12E-04	-2,83E-04	6,11	4,45
1902	PP, KR	25	0	1	0	32547133	0,168	32547133	0,168	9,60E-05	5,31E-05	8,31E-05	-2,19E-04	5,93	4,45
1940	PP, KR	24	1	2	1	6121430	0,891	9099925	0,600	1,38E-04	0,00E+00	8,73E-05	-2,68E-04	5,49	5,99
2000	PP, KR	25	0	1	0	79475005	0,069	79475005	0,069	3,82E-05	9,39E-05	6,77E-05	-1,84E-04	5,09	4,22
2051	PP, KR	2	6	5	1	434225	12,567	6567085	0,831	2,34E-04	1,04E-06	1,27E-04	-3,70E-04	7,72	7,08
2100	PP, KR	25	0	1	0	38089873	0,143	38089873	0,143	5,16E-05	1,08E-04	8,11E-05	-2,13E-04	6,04	5,16
2125	PP, KR	0	14	5	1	14848	367,507	7300145	0,747	4,59E-04	6,24E-05	1,87E-04	-5,06E-04	13,19	14,49
2150	PP, KR	24	1	2	4	6084807	0,897	7779601	0,701	1,11E-04	1,37E-04	1,20E-04	-3,07E-04	6,57	5,94
2200	PP, KR	25	0	1	0	9137613	0,597	9137613	0,597	1,19E-04	1,57E-04	1,10E-04	-2,83E-04	5,18	4,40
2250	PP, KR	25	0	1	0	29041677	0,188	29041677	0,188	4,91E-05	1,26E-04	7,71E-05	-2,25E-04	4,47	5,80
2300	PP, KR	25	0	1	0	78896970	0,069	78896970	0,069	2,99E-05	7,33E-05	6,85E-05	-1,84E-04	3,43	2,93
2352	PP, KR	25	0	1	0	34154782	0,160	34154782	0,160	6,20E-05	8,76E-05	8,42E-05	-2,17E-04	5,64	4,87
2400	PP, KR	19	2	3	4	4819478	1,132	7998441	0,682	1,27E-04	5,06E-05	1,17E-04	-3,22E-04	4,84	4,84
2448	PP, KR	0	11	5	1	74213	73,528	8101484	0,674	3,32E-04	6,65E-05	1,95E-04	-5,32E-04	8,10	9,45
2500	PP, KR	11	2	3	1	2817371	1,937	6985655	0,781	1,61E-04	0,00E+00	5,90E-05	-1,97E-04	5,02	3,11
2521	PP, KR	25	0	1	0	7440001	0,733	7440001	0,733	1,32E-04	0,00E+00	5,09E-05	-1,70E-04	2,31	1,63

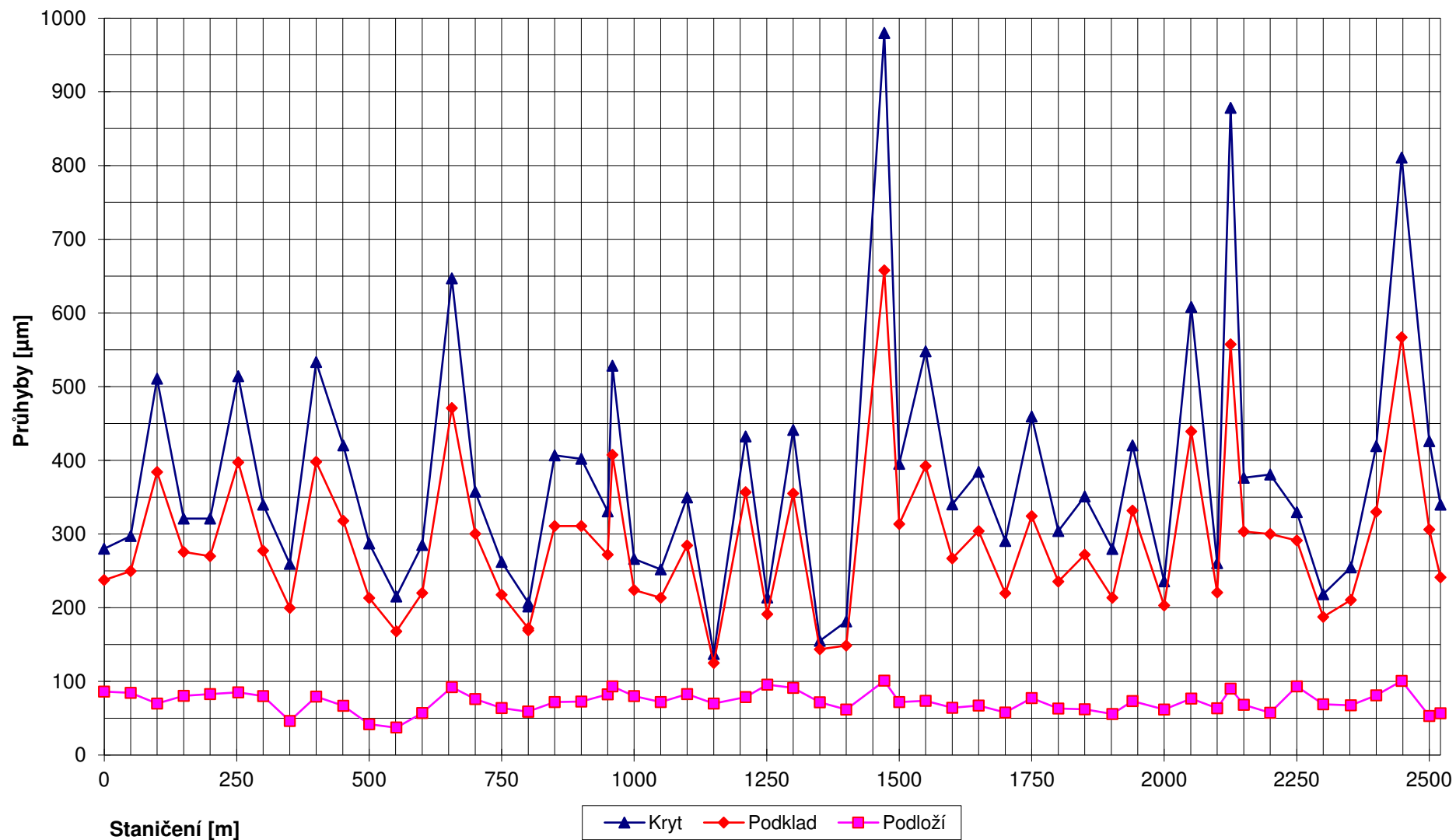
Statistické zpracování:

Průměr:	20	2	2	1	26326253	14,776	28157235	0,452	1,15E-04	7,67E-05	9,77E-05	-2,67E-04	4,88	4,56
Minimum:	0	0	1	0	14848	0,055	6556731	0,055	1,97E-05	0,00E+00	3,56E-05	-6,34E-04	1,90	1,47
Maximum:	25	14	5	4	99999999	367,507	99999999	0,832	4,59E-04	1,84E-04	2,42E-04	-1,11E-04	13,19	14,49
Sm. odchylka:	9	3	1	1	32837556	63,106	31563025	0,282	8,93E-05	5,22E-05	3,69E-05	9,58E-05	2,05	2,49
85% kvantil:	8	4	4	1	2090824	2,617	7438273	0,734	1,70E-04	1,30E-04	1,22E-04	-3,36E-04	6,17	5,93
50% kvantil:	25	0	1	0	9277050	0,588	9523696	0,573	1,03E-04	8,30E-05	9,48E-05	-2,53E-04	4,63	4,37

**Průběh průhybů na všech snímačích Slatina – hr. okr. Rychnov n. K.,
SO 101.1, km 3,765 - 6,286, délka 2521 m, pravý pruh - sanovaný okraj (nová konstrukce)**



**Průběh průhybů krytu, podkladu a podloží II/308 Slatina – hr. okr. Rychnov n. K.,
SO 101.1, km 3,765 - 6,286, délka 2521 m, pravý pruh - sanovaný okraj (nová konstrukce)**



II/308 Slatina – hr. okr. Rychnov n. K., SO 101.1, km 6,286 - 3,765 , délka 2521 m, levý pruh - původní konstrukce

Poloměr zat. desky: 150 mm

Referenční teplota: 20°C

Normováno na: 50 kN

Staničení [m]	Jízdní pruh	Zatížení [MPa]	Naměřené průhyby [μm]									Moduly pružnosti [MPa]			
			0	300	450	600	900	1200	1500	1800	2100	ACO [12 cm]	Recyklace [20 cm]	SDA [20 cm]	Podloží PIII
0	LP, JS	0,707	351	280	234	191	123	80	57	44	39	11000	369	251	50
200	LP, JS	0,707	235	167	142	120	90	70	56	45	40	7056	834	1600	53
400	LP, JS	0,707	278	211	178	151	104	75	57	47	40	11000	364	1600	46
600	LP, JS	0,707	276	208	175	148	103	75	59	48	41	11000	385	1600	46
800	LP, JS	0,707	253	191	162	139	103	80	64	52	44	9632	639	1600	44
1000	LP, JS	0,707	311	254	221	188	132	89	64	52	46	11000	842	291	44
1200	LP, JS	0,707	306	239	206	182	137	104	80	62	52	11000	423	1600	32
1400	LP, JS	0,707	223	196	178	160	131	105	82	66	57	11000	3262	978	32
1600	LP, JS	0,707	233	178	155	137	109	83	64	49	40	9619	948	1600	43
1800	LP, JS	0,707	236	195	173	154	117	89	69	51	38	11000	1881	617	43
2000	LP, JS	0,707	334	244	206	175	124	87	63	46	38	9694	262	1384	42
2200	LP, JS	0,707	375	263	218	185	136	102	77	61	50	5172	330	1600	35
2400	LP, JS	0,707	230	171	143	123	88	66	50	39	33	11000	582	1600	56
Statistické zpracování:															
Průměr:		0,707	280	215	184	158	115	85	65	51	43	9936	856	1255	44
Minimum:		0,707	223	167	142	120	88	66	50	39	33	5172	262	251	32
Maximum:		0,707	375	280	234	191	137	105	82	66	57	11000	3262	1600	56
Sm. odchylka:		0,000	49	36	29	24	16	12	10	8	6	1761	808	511	7
85% kvantil:		0,707	337	256	218	186	133	103	78	61	50	9107	357	552	34
50% kvantil:		0,707	276	208	178	154	117	83	64	49	40	11000	582	1600	44

II/308 Slatina – hr. okr. Rychnov n. K., SO 101.1, km 6,286 - 3,765 , délka 2521 m, levý pruh - původní konstrukce

Návrhová úroveň porušení: D1

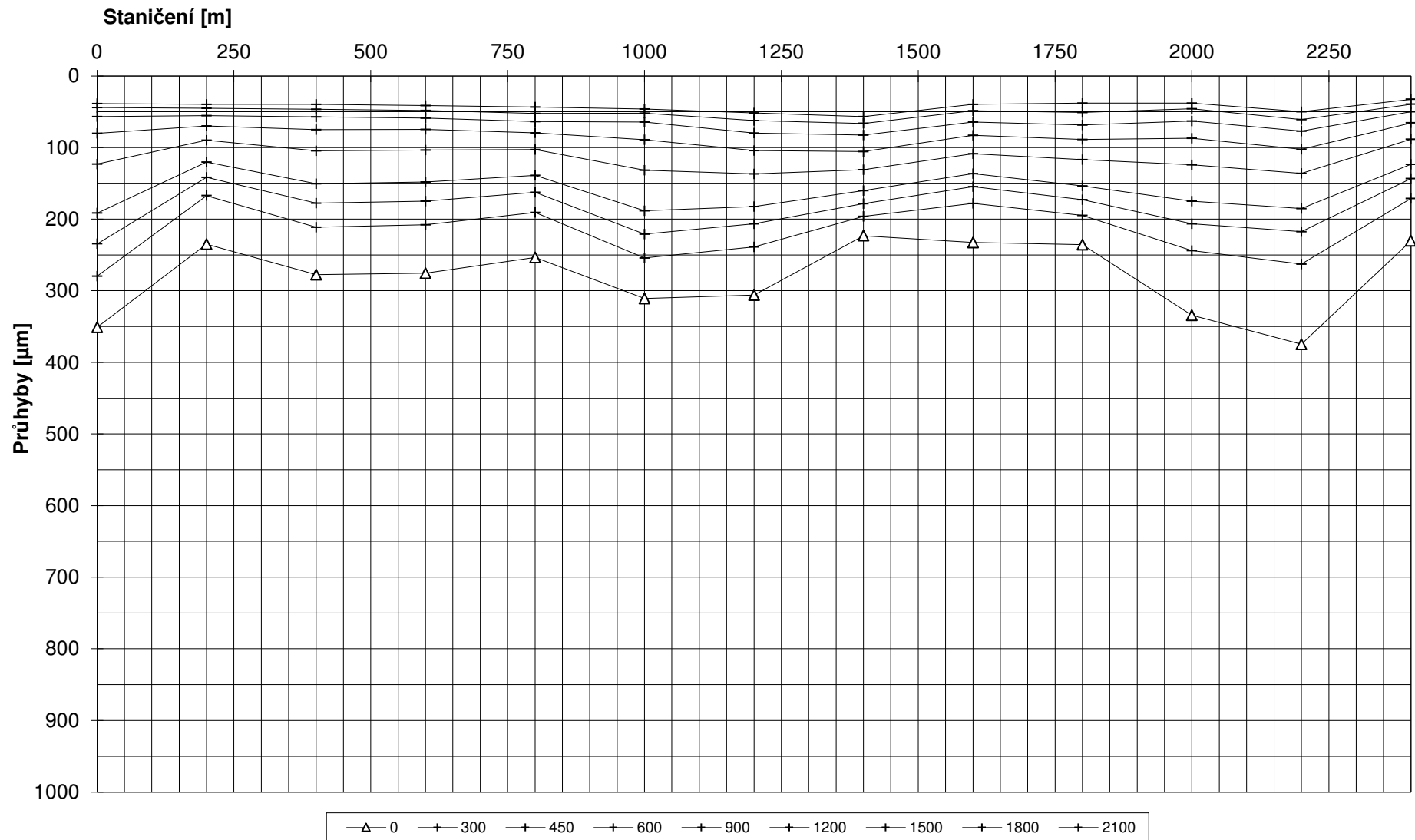
Délka návrhového období: 25

Intenzita dopravy: 1196 TNV/24hod

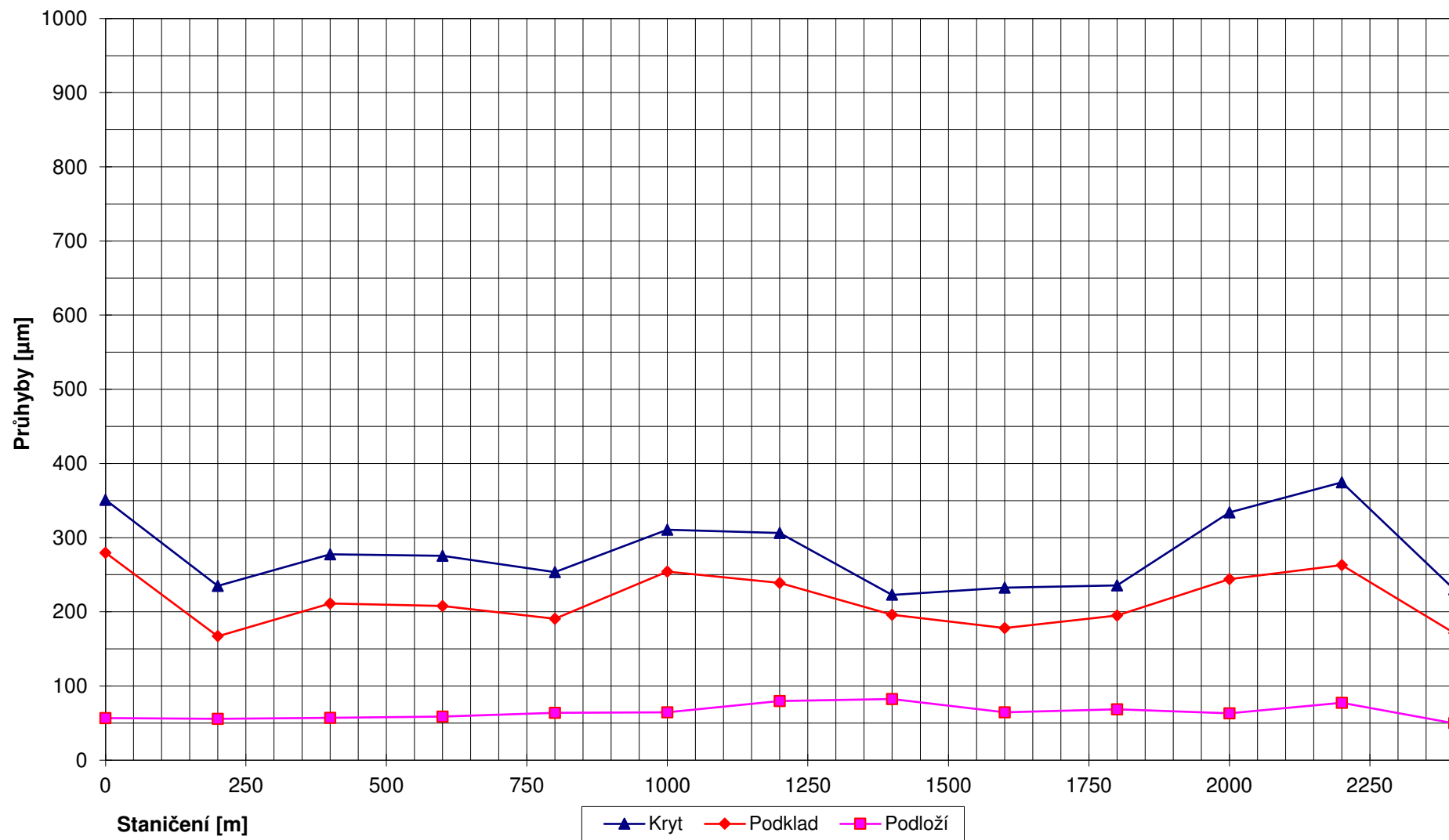
Celkový počet přejezdů: 5 456 750 TNV

Staničení [m]	Jízdní pruh	Zbytková životnost [rok]	Tloušťka zesílení [cm]	Klasifik. třída	Kritická vrstva	TNV lim	Relativní porušení	TNV po zes.	Rel. por. po zes.	Chyby					
										Eps1	Eps2	Eps3	EpsZ	Průměr [%]	Průměr [um]
0	LP, JS	10	3	3	4	2660998	2,051	6542658	0,834	1,07E-04	1,18E-04	1,54E-04	-3,62E-04	8,70	6,32
200	LP, JS	25	0	1	0	57303017	0,095	57303017	0,095	7,05E-05	2,92E-05	7,56E-05	-1,96E-04	6,77	3,85
400	LP, JS	25	0	1	0	32553403	0,168	32553403	0,168	8,95E-05	1,03E-05	7,80E-05	-2,19E-04	5,76	3,92
600	LP, JS	25	0	1	0	33814908	0,161	33814908	0,161	8,75E-05	1,18E-05	7,78E-05	-2,18E-04	5,95	3,68
800	LP, JS	25	0	1	0	43130923	0,127	43130923	0,127	7,41E-05	2,43E-05	7,73E-05	-2,07E-04	5,23	3,32
1000	LP, JS	18	2	3	4	4522215	1,207	7493180	0,728	7,65E-05	1,16E-04	1,40E-04	-3,26E-04	7,86	6,08
1200	LP, JS	25	0	1	0	21506719	0,254	21506719	0,254	8,47E-05	1,56E-05	8,35E-05	-2,38E-04	2,42	2,19
1400	LP, JS	25	0	1	0	58388418	0,093	58388418	0,093	2,47E-05	5,26E-05	7,51E-05	-1,95E-04	2,92	2,87
1600	LP, JS	25	0	1	0	58565812	0,093	58565812	0,093	5,98E-05	3,17E-05	7,42E-05	-1,95E-04	1,66	0,93
1800	LP, JS	25	0	1	0	26095734	0,209	26095734	0,209	4,26E-05	7,19E-05	9,51E-05	-2,29E-04	2,25	1,79
2000	LP, JS	25	0	1	0	15115178	0,361	15115178	0,361	1,10E-04	6,18E-06	8,95E-05	-2,56E-04	3,28	2,59
2200	LP, JS	25	0	1	0	7259724	0,752	7259724	0,752	1,33E-04	6,97E-06	9,72E-05	-2,77E-04	3,49	2,41
2400	LP, JS	25	0	1	0	63642505	0,086	63642505	0,086	7,32E-05	2,09E-05	7,22E-05	-1,92E-04	4,39	2,11
Statistické zpracování:															
Průměr:		23	0	1	1	32658427	0,435	33185552	0,305	7,94E-05	3,97E-05	9,15E-05	-2,39E-04	4,67	3,24
Minimum:		10	0	1	0	2660998	0,086	6542658	0,086	2,47E-05	6,18E-06	7,22E-05	-3,62E-04	1,66	0,93
Maximum:		25	3	3	4	63642505	2,051	63642505	0,834	1,33E-04	1,18E-04	1,54E-04	-1,92E-04	8,70	6,32
Sm. odchylka:		4	1	1	1	21164915	0,562	20463129	0,267	2,72E-05	3,76E-05	2,50E-05	5,13E-05	2,16	1,51
85% kvantil:		24	0	1	1	6712222	0,843	7446489	0,733	1,07E-04	8,07E-05	1,06E-04	-2,87E-04	6,99	4,36
50% kvantil:		25	0	1	0	32553403	0,168	32553403	0,168	7,65E-05	2,43E-05	7,80E-05	-2,19E-04	4,39	2,87

**Průběh průhybů na všech snímačích II/308 Slatina – hr. okr. Rychnov n. K.,
SO 101.1, km 6,286 - 3,765 , délka 2521 m, levý pruh - původní konstrukce**



**Průběh průhybů krytu, podkladu a podloží II/308 Slatina – hr. okr. Rychnov n. K.,
SO 101.1, km 6,286 - 3,765 , délka 2521 m, levý pruh - původní konstrukce**



II/308 Slatina – hr. okr. Rychnov n. K., SO 101.1, km 6,286 - 3,765 , délka 2521 m, levý pruh - sanovaný okraj (nová konstrukce)

Poloměr zat. desky: 150 mm

Referenční teplota: 20°C

Normováno na: 50 kN

Staničení [m]	Číslo podúseku	Zatížení [MPa]	Naměřené průhyby [μm]									Moduly pružnosti [MPa]			
			0	300	450	600	900	1200	1500	1800	2100	ACO [12 cm]	Recyklace [20 cm]	SDA [40 cm]	Podloží PII
0	LP, KR	0,707	581	387	298	230	133	86	61	49	36	5069	371	66	44
50	LP, KR	0,707	577	372	271	204	122	86	69	58	47	4168	1337	60	39
113	LP, KR	0,707	212	166	138	117	86	68	55	44	40	11000	764	674	49
150	LP, KR	0,707	433	294	228	183	128	93	73	58	48	6366	1580	70	34
200	LP, KR	0,707	371	269	210	167	106	74	55	41	29	10703	1553	73	50
250	LP, KR	0,707	722	525	420	330	194	126	94	73	62	5250	170	60	31
292	LP, KR	0,707	1294	872	645	454	208	134	118	111	92	1770	60	43	29
350	LP, KR	0,707	357	270	221	181	120	86	64	51	39	11000	149	456	43
401	LP, KR	0,707	368	268	217	175	118	81	63	49	36	11000	1378	87	42
450	LP, KR	0,707	356	250	197	160	103	78	62	51	42	8910	1523	55	42
500	LP, KR	0,707	539	361	273	215	137	100	73	60	48	5335	1436	45	34
551	LP, KR	0,707	408	289	229	186	122	89	66	54	47	8660	1436	63	37
600	LP, KR	0,707	353	272	235	197	127	90	66	51	37	11000	419	157	46
650	LP, KR	0,707	285	202	163	139	101	73	54	43	37	8857	314	616	49
717	LP, KR	0,707	778	469	303	231	151	109	86	67	56	2099	758	55	33
750	LP, KR	0,707	428	306	246	197	139	107	83	67	50	7933	89	1600	30
800	LP, KR	0,707	693	497	374	284	181	128	99	81	69	4265	60	439	28
830	LP, KR	0,707	696	531	433	336	214	138	98	79	65	6448	60	162	28
921	LP, KR	0,707	1071	669	444	289	151	101	84	72	62	1621	60	82	41
950	LP, KR	0,707	869	564	397	285	145	98	76	65	43	2558	60	123	41
1000	LP, KR	0,707	724	523	418	333	194	121	90	72	65	5233	60	163	31
1050	LP, KR	0,707	390	308	258	225	159	117	86	68	54	11000	277	248	32
1100	LP, KR	0,707	261	216	190	168	134	103	81	65	54	11000	1460	339	34
1150	LP, KR	0,707	414	342	291	240	168	120	90	73	65	11000	240	212	31
1200	LP, KR	0,707	332	296	266	242	186	140	107	85	76	11000	2208	95	27
1255	LP, KR	0,707	277	212	183	157	116	87	66	53	42	11000	596	376	42
1300	LP, KR	0,707	142	112	100	90	79	65	54	46	36	11000	2481	1600	43
1350	LP, KR	0,707	245	203	179	157	116	87	68	52	43	11000	1779	227	44
1400	LP, KR	0,707	314	263	230	197	143	111	88	69	52	11000	946	212	34
1451	LP, KR	0,707	737	563	449	352	218	151	115	93	83	5412	60	210	24
1520	LP, KR	0,707	731	543	427	342	209	146	111	91	75	5023	60	253	25
1550	LP, KR	0,707	521	388	315	256	176	121	91	74	57	8379	60	967	28
1601	LP, KR	0,707	371	283	238	198	136	98	73	56	44	11000	199	317	38
1650	LP, KR	0,707	506	355	286	230	141	92	67	53	42	7436	593	66	40
1687	LP, KR	0,707	1012	664	447	310	172	112	89	76	67	1965	60	96	36
1750	LP, KR	0,707	647	459	364	279	166	113	84	69	55	5296	60	318	33

II/308 Slatina – hr. okr. Rychnov n. K., SO 101.1, km 6,286 - 3,765 , délka 2521 m, levý pruh - sanovaný okraj (nová konstrukce)

Poloměr zat. desky: 150 mm

Referenční teplota: 20°C

Normováno na: 50 kN

Staničení [m]	Číslo podúseku	Zatížení [MPa]	Naměřené průhyby [μm]									Moduly pružnosti [MPa]			
			0	300	450	600	900	1200	1500	1800	2100	ACO [12 cm]	Recyklace [20 cm]	SDA [40 cm]	Podloží PII
1800	LP, KR	0,707	526	410	336	276	188	129	99	80	68	9499	60	742	26
1854	LP, KR	0,707	272	218	189	162	117	83	64	50	42	11000	1011	224	46
1901	LP, KR	0,707	253	210	186	161	115	82	58	43	28	11000	2292	64	66
1984	LP, KR	0,707	1010	648	469	347	190	130	95	81	52	2088	60	109	31
2001	LP, KR	0,707	490	378	313	259	169	121	90	70	65	10392	903	45	28
2050	LP, KR	0,707	775	557	418	312	164	106	80	67	63	4113	60	116	37
2101	LP, KR	0,707	548	404	338	270	168	106	75	61	48	8641	60	310	36
2150	LP, KR	0,707	263	203	171	142	98	73	55	44	34	11000	620	309	53
2185	LP, KR	0,707	1051	728	533	357	206	117	95	79	55	2427	60	61	34
2250	LP, KR	0,707	749	572	455	367	226	147	105	83	65	5880	60	133	27
2300	LP, KR	0,707	363	287	249	212	154	112	79	57	48	11000	562	160	37
2350	LP, KR	0,707	351	270	221	185	123	87	64	50	45	11000	194	353	42
2400	LP, KR	0,707	570	409	318	231	146	102	78	64	61	5642	739	56	34
2437	LP, KR	0,707	914	586	422	299	180	136	107	92	77	2104	250	61	28
2451	LP, KR	0,707	337	272	233	197	140	105	81	64	57	11000	423	288	34
Statistické zpracování:															
Průměr:		0,707	539	387	303	238	151	105	80	65	53	7619	629	269	37
Minimum:		0,707	142	112	100	90	79	65	54	41	28	1621	60	43	24
Maximum:		0,707	1294	872	645	454	226	151	118	111	92	11000	2481	1600	66
Sm. odchylka:		0,000	260	164	113	75	36	22	17	15	14	3359	676	332	8
85% kvantil:		0,707	776	563	430	331	192	129	98	80	66	3335	60	60	28
50% kvantil:		0,707	490	355	273	230	145	105	80	65	52	8641	314	160	34

II/308 Slatina – hr. okr. Rychnov n. K., SO 101.1, km 6,286 - 3,765 , délka 2521 m, levý pruh - sanovaný okraj (nová konstrukce)

Návrhová úroveň porušení: D1

Délka návrhového období: 25

Intenzita dopravy: 1196 TNV/24hod

Celkový počet přejezdů: 5 456 750 TNV

Staničení [m]	Číslo podúseku	Zbytková životnost [rok]	Tloušťka zesílení [cm]	Klasifik. třída	Kritická vrstva	TNV lim	Relativní porušení	TNV po zes.	Rel. por. po zes.	Chyby					
										Eps1	Eps2	Eps3	EpsZ	Průměr [%]	Průměr [um]
0	LP, KR	1	7	5	1	300934	18,133	6922818	0,788	2,51E-04	1,61E-06	1,15E-04	-3,32E-04	4,89	4,36
50	LP, KR	1	8	5	1	174220	31,321	6638458	0,822	2,80E-04	0,00E+00	6,82E-05	-2,30E-04	5,51	4,16
113	LP, KR	25	0	1	0	99999999	0,055	99999999	0,055	6,61E-05	4,85E-05	6,37E-05	-1,69E-04	4,77	3,47
150	LP, KR	6	4	4	1	1440833	3,787	8731456	0,625	1,84E-04	0,00E+00	5,88E-05	-2,02E-04	2,44	2,05
200	LP, KR	24	1	2	1	6073721	0,898	9226274	0,591	1,38E-04	0,00E+00	4,84E-05	-1,68E-04	0,58	0,49
250	LP, KR	1	8	5	1	221117	24,678	7357751	0,742	2,67E-04	5,91E-05	1,75E-04	-4,83E-04	6,48	7,05
292	LP, KR	0	17	5	1	4124	1323,169	7895881	0,691	5,93E-04	5,02E-04	2,91E-04	-7,55E-04	18,93	28,27
350	LP, KR	25	0	1	0	11512098	0,474	11512098	0,474	1,21E-04	2,15E-05	9,01E-05	-2,54E-04	3,46	2,90
401	LP, KR	25	0	1	0	7938741	0,687	7938741	0,687	1,31E-04	0,00E+00	5,48E-05	-1,86E-04	1,75	1,56
450	LP, KR	21	1	2	1	5464502	0,999	8457134	0,645	1,41E-04	0,00E+00	5,28E-05	-1,77E-04	4,10	2,88
500	LP, KR	2	6	5	1	408606	13,355	6618644	0,824	2,36E-04	0,00E+00	6,10E-05	-2,16E-04	2,86	2,64
551	LP, KR	13	2	3	1	3313103	1,647	8151448	0,669	1,56E-04	0,00E+00	5,47E-05	-1,91E-04	3,57	2,80
600	LP, KR	25	0	1	0	8823484	0,618	8823484	0,618	1,03E-04	1,36E-04	1,12E-04	-2,85E-04	4,83	4,26
650	LP, KR	25	0	1	0	22174793	0,246	22174793	0,246	1,06E-04	3,49E-05	7,63E-05	-2,07E-04	3,25	1,98
717	LP, KR	0	13	5	1	18411	296,385	6681238	0,817	4,39E-04	0,00E+00	1,09E-04	-3,37E-04	5,58	7,33
750	LP, KR	11	2	3	1	2768092	1,971	6911774	0,789	1,61E-04	0,00E+00	5,85E-05	-2,07E-04	0,95	1,06
800	LP, KR	1	9	5	1	149731	36,444	7481592	0,729	2,89E-04	0,00E+00	1,33E-04	-4,00E-04	6,30	8,27
830	LP, KR	2	7	5	1	426963	12,780	7283555	0,749	2,34E-04	5,87E-05	1,74E-04	-4,82E-04	6,25	7,48
921	LP, KR	0	16	5	1	4661	1170,725	6917201	0,789	5,78E-04	2,81E-04	2,24E-04	-5,82E-04	16,13	18,42
950	LP, KR	0	13	5	1	20717	263,395	6442561	0,847	4,29E-04	1,41E-04	1,91E-04	-5,06E-04	10,49	9,34
1000	LP, KR	1	8	5	1	216018	25,261	7229626	0,755	2,69E-04	6,43E-05	1,76E-04	-4,83E-04	7,83	8,37
1050	LP, KR	20	2	3	4	5059419	1,079	8094226	0,674	1,11E-04	9,25E-05	1,21E-04	-3,18E-04	2,67	2,80
1100	LP, KR	25	0	1	0	32032498	0,170	32032498	0,170	5,16E-05	8,40E-05	8,34E-05	-2,20E-04	2,26	2,02
1150	LP, KR	13	3	3	4	3403595	1,603	7194770	0,758	1,17E-04	1,01E-04	1,32E-04	-3,45E-04	5,86	7,34
1200	LP, KR	25	0	1	0	12135803	0,450	12135803	0,450	4,35E-05	1,12E-04	9,68E-05	-2,67E-04	4,42	5,95
1255	LP, KR	25	0	1	0	27062222	0,202	27062222	0,202	8,01E-05	7,81E-05	8,79E-05	-2,28E-04	2,74	1,99
1300	LP, KR	25	0	1	0	99999999	0,055	99999999	0,055	2,82E-05	2,62E-05	3,57E-05	-1,05E-04	0,98	0,72
1350	LP, KR	25	0	1	0	43360461	0,126	43360461	0,126	4,73E-05	9,26E-05	7,97E-05	-2,07E-04	3,45	2,93
1400	LP, KR	25	0	1	0	11611766	0,470	11611766	0,470	7,10E-05	1,15E-04	1,05E-04	-2,70E-04	3,42	4,12
1451	LP, KR	1	8	5	1	256459	21,277	7391489	0,738	2,59E-04	3,39E-05	1,78E-04	-5,05E-04	7,06	10,34
1520	LP, KR	1	8	5	1	214961	25,385	6978238	0,782	2,69E-04	1,75E-05	1,68E-04	-4,81E-04	6,23	8,33
1550	LP, KR	7	3	4	1	1757714	3,104	6897494	0,791	1,77E-04	0,00E+00	7,78E-05	-2,67E-04	2,59	2,68
1601	LP, KR	25	0	1	0	8574054	0,636	8574054	0,636	1,17E-04	5,76E-05	1,07E-04	-2,87E-04	2,73	2,47
1650	LP, KR	5	4	5	1	1197845	4,555	7423532	0,735	1,91E-04	0,00E+00	9,09E-05	-2,81E-04	4,34	4,39
1687	LP, KR	0	15	5	1	8476	643,788	6759576	0,807	5,13E-04	2,18E-04	2,30E-04	-6,00E-04	13,61	17,34
1750	LP, KR	1	7	5	1	283284	19,262	6493156	0,840	2,54E-04	2,01E-06	1,36E-04	-3,95E-04	6,16	5,95

II/308 Slatina – hr. okr. Rychnov n. K., SO 101.1, km 6,286 - 3,765 , délka 2521 m, levý pruh - sanovaný okraj (nová konstrukce)

Návrhová úroveň porušení: D1

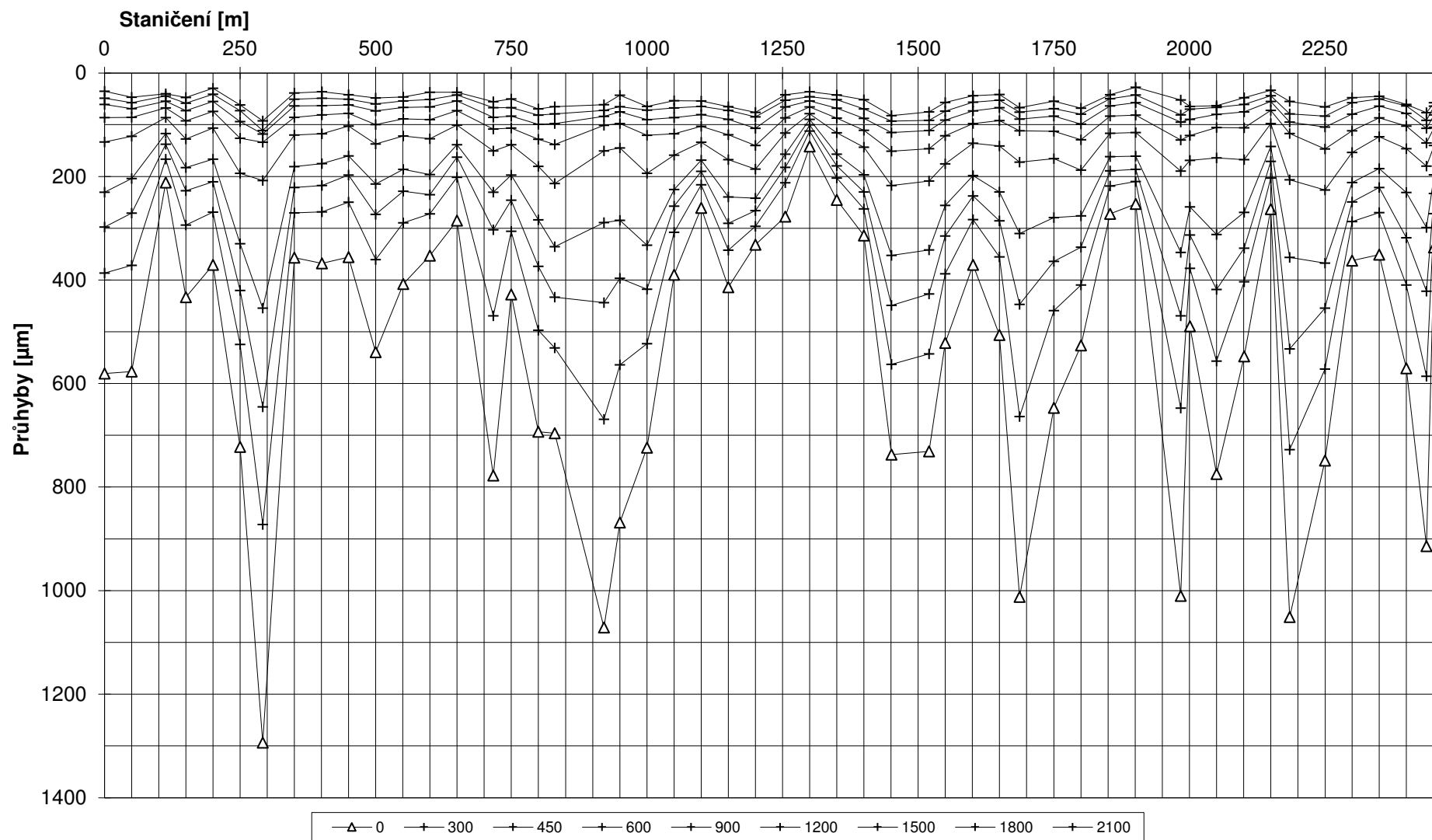
Délka návrhového období: 25

Intenzita dopravy: 1196 TNV/24hod

Celkový počet přejezdů: 5 456 750 TNV

Staničení [m]	Číslo podúseku	Zbytková životnost [rok]	Tloušťka zesílení [cm]	Klasifik. třída	Kritická vrstva	TNV lim	Relativní porušení	TNV po zes.	Rel. por. po zes.	Chyby					
										Eps1	Eps2	Eps3	EpsZ	Průměr [%]	Průměr [um]
1800	LP, KR	10	3	4	1	2550305	2,140	9404596	0,580	1,64E-04	0,00E+00	8,82E-05	-2,96E-04	3,97	4,33
1854	LP, KR	25	0	1	0	26052629	0,209	26052629	0,209	6,75E-05	1,07E-04	9,01E-05	-2,29E-04	4,56	3,45
1901	LP, KR	25	0	1	0	99999999	0,055	99999999	0,055	4,23E-05	1,07E-04	5,22E-05	-1,54E-04	2,85	2,16
1984	LP, KR	0	15	5	1	10535	517,964	7583483	0,720	4,91E-04	1,82E-04	2,39E-04	-6,26E-04	7,41	7,69
2001	LP, KR	14	2	3	1	3693115	1,478	8659491	0,630	1,52E-04	0,00E+00	7,63E-05	-2,62E-04	4,08	4,31
2050	LP, KR	0	10	5	1	88273	61,817	6959527	0,784	3,21E-04	1,24E-04	1,84E-04	-4,94E-04	11,40	11,82
2101	LP, KR	6	4	4	1	1509929	3,614	8924481	0,611	1,82E-04	1,51E-06	1,17E-04	-3,44E-04	5,73	5,99
2150	LP, KR	25	0	1	0	34071033	0,160	34071033	0,160	8,07E-05	8,93E-05	8,57E-05	-2,17E-04	4,22	3,00
2185	LP, KR	0	15	5	1	12488	436,959	8541443	0,639	4,75E-04	3,27E-04	2,40E-04	-6,27E-04	12,96	17,58
2250	LP, KR	1	8	5	1	286942	19,017	6910964	0,790	2,54E-04	8,73E-05	1,92E-04	-5,26E-04	5,78	6,99
2300	LP, KR	25	0	1	0	6603987	0,826	6603987	0,826	9,31E-05	1,38E-04	1,19E-04	-3,02E-04	2,66	2,08
2350	LP, KR	25	0	1	0	12105453	0,451	12105453	0,451	1,16E-04	4,81E-05	9,90E-05	-2,67E-04	4,82	3,93
2400	LP, KR	2	6	5	1	431687	12,641	6661538	0,819	2,34E-04	0,00E+00	9,17E-05	-2,93E-04	7,34	8,22
2437	LP, KR	0	14	5	1	14495	376,457	6895022	0,791	4,61E-04	3,31E-05	1,93E-04	-5,35E-04	9,98	13,71
2451	LP, KR	25	0	1	0	9287333	0,588	9287333	0,588	9,49E-05	9,24E-05	1,08E-04	-2,82E-04	4,73	4,99
Statistické zpracování:															
Průměr:		12	5	3	1	12061404	105,560	16079741	0,605	2,10E-04	7,29E-05	1,19E-04	-3,35E-04	5,53	6,05
Minimum:		0	0	1	0	4124	0,055	6442561	0,055	2,82E-05	0,00E+00	3,57E-05	-7,55E-04	0,58	0,49
Maximum:		25	17	5	4	99999999	1323,169	99999999	0,847	5,93E-04	5,02E-04	2,91E-04	-1,05E-04	18,93	28,27
Sm. odchylka:		11	5	2	1	24094834	270,650	22385363	0,238	1,46E-04	9,48E-05	5,94E-05	1,49E-04	3,71	5,23
85% kvantil:		0	12	5	1	54495	162,606	6827299	0,799	3,75E-04	1,30E-04	1,88E-04	-5,05E-04	7,62	8,85
50% kvantil:		10	3	4	1	2550305	2,140	7938741	0,687	1,64E-04	4,85E-05	1,05E-04	-2,85E-04	4,73	4,31

**Průběh průhybů na všech snímačích II/308 Slatina – hr. okr. Rychnov n. K.,
SO 101.1, km 6,286 - 3,765 , délka 2521 m, levý pruh - sanovaný okraj (nová konstrukce)**



**Průběh průhybů krytu, podkladu a podloží II/308 Slatina – hr. okr. Rychnov n. K.,
SO 101.1, km 6,286 - 3,765 , délka 2521 m, levý pruh - sanovaný okraj (nová konstrukce)**

